

Sie wurden zu einer Schilddrüsen-Szintigrafie aufgebeten



Allgemeines

Bitte melden Sie sich 15 Minuten vor Ihrem Termin am Hauptempfang des HFR Freiburg – Kantonsspitals.

Sind Sie verhindert, teilen Sie uns dies bitte mind. 48 Stunden vor dem Termin unter T 026 306 17 57 mit.

Was ist eine nuklearmedizinische Untersuchung?

Dabei handelt es sich um eine bildgebende Untersuchung, bei der Ihnen ein radioaktives Medikament, auch Radiopharmakon oder Tracer genannt, verabreicht wird. Je nach Körperregion, die untersucht werden soll, wird ein anderes Radiopharmakon verwendet.

Die Geräte, die wir für Ihre Untersuchung einsetzen, sind eine Kombination aus Positronen-Emissions-Tomograf und Computertomograf (PET/CT) sowie eine Gammakamera.

Was ist eine Schilddrüsen-Szintigrafie?

Anhand dieser Untersuchung werden die Bereiche der Schilddrüse mit Über- oder Unterfunktion sowie mögliche Knoten dargestellt.

Wie läuft die Untersuchung ab?

Die Untersuchung dauert rund 2,5 Stunden.

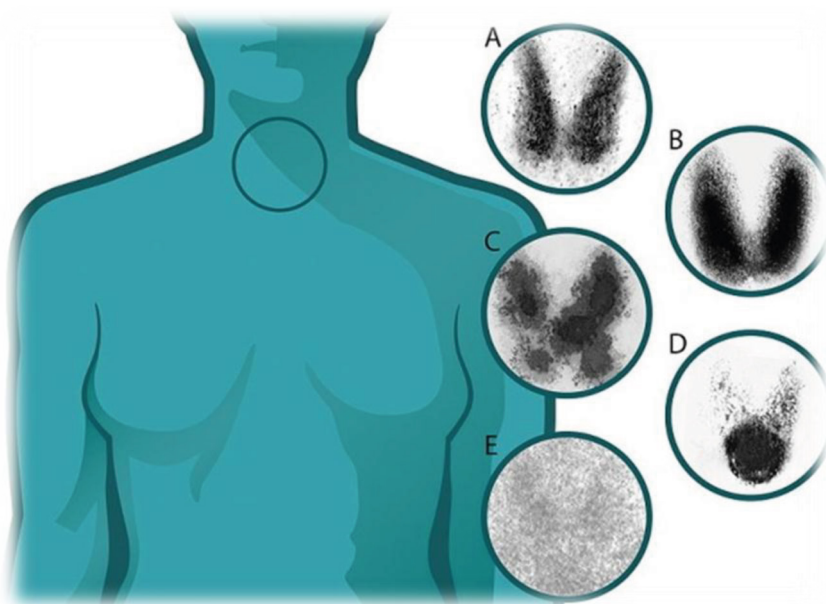
Wir verabreichen Ihnen intravenös einen Tracer, der von der Schilddrüse besonders gut aufgenommen wird. Danach ist eine Wartezeit von 20 Minuten einzuhalten, damit sich das Produkt in der Schilddrüse festsetzt.

Anschliessend begleiten wir Sie zum Untersuchungstisch, wo Sie sich hinlegen.

Danach werden die Bilder aufgenommen. Dieser Teil dauert etwa 1 Stunde. Nun können Sie die Station für kurze Zeit verlassen.

Zwei Stunden nach der Injektion wird nochmals eine Aufnahme von einigen Minuten gemacht.

Während der ganzen Untersuchung sollten Sie sich nicht bewegen und normal atmen, um eine gute Bildqualität zu gewährleisten.



Vorbereitung

Für diese Untersuchung ist keine Vorbereitung erforderlich.

Was ist vor einer nuklearmedizinischen Untersuchung zu beachten?

Wir bitten Frauen im gebärfähigen Alter, stillende Mütter, Personen mit Kleinkindern unter 4 Jahren sowie in der Kinderbetreuung tätige Personen, **VOR** der Verabreichung des Tracers ihre Ärztin / ihren Arzt **UND** das Team der Nuklearmedizin zu informieren. Besteht die Möglichkeit einer Schwangerschaft, führen wir vor der Untersuchung einen Schwangerschaftstest durch.

Ist die in diesem Produkt enthaltene Radioaktivität für meine Umgebung gefährlich?

Die in der Nuklearmedizin verwendeten Dosen sind so gering, dass sie keine Gefahr für Ihre Angehörigen darstellen. Sie können nach dieser Untersuchung Ihren Alltag wie gewohnt wieder aufnehmen.

Untersuchungsergebnisse

Die Ergebnisse sowie ein Zugang zum Bildserver werden dem Arzt, der Sie überwiesen hat, übermittelt.

